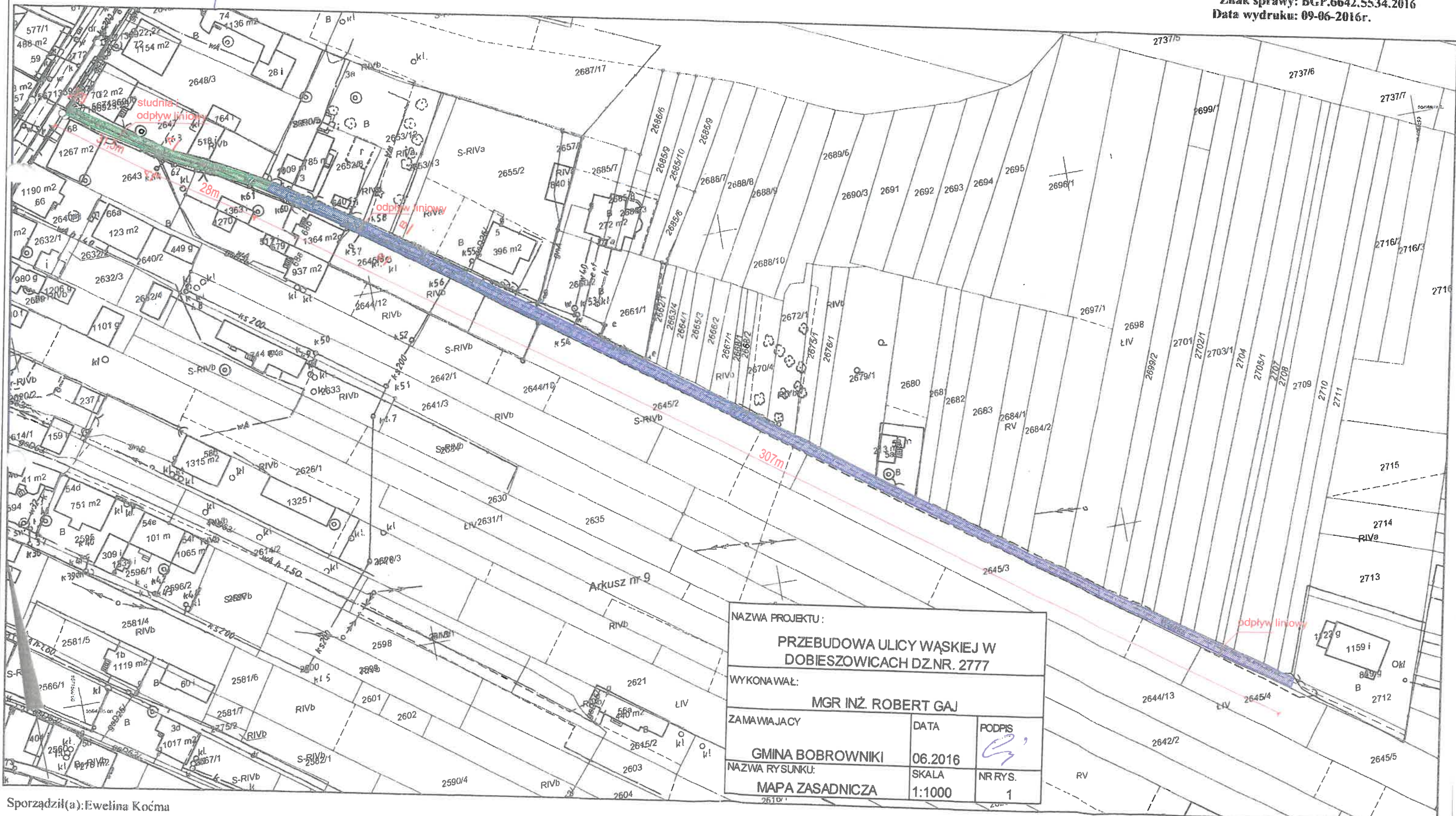


Poświadczam zgodność niniejszej kopii z treścią materiału państwowego zasobu geodezyjnego i kartograficznego	
Organ prowadzący państwowy zasób geodezyjny i kartograficzny	STAROSTA BĘDZIŃSKI
Nazwa materiału zasobu	Mapa zasadnicza
Identyfikator ewidencyjny materiału zasobu	P.2401.2015.2274
Data wykonania kopii	08.06.2016r.
Imię, nazwisko i podpis osoby reprezentującej organ	

Województwo: śląskie
 Powiat: będziński
 Jednostka ewidencyjna: 240104_2
 Gm. Bobrowniki
 Obręb ewidencyjny: 0002
 Dobieszowice
 Układ wsp. płaskich: PL-2000pas6
 Układ odniesienia: PL-KRON86-NII
 Godło mapy: 6.132.29.05.2
Mapa zasadnicza
 Skala 1:1000
 Znak sprawy: BGP.6642.5534.2016
 Data wydruku: 09-06-2016r.

nawierzchnia z kostki brukowej
 nawierzchnia z mieszanki asfaltowej



NAZWA PROJEKTU:		
PRZEBUDOWA ULICY WĄSKIEJ W DOBIESZOWICACH DZ.NR. 2777		
WYKONAŁ:		
MGR INŻ. ROBERT GAJ		
ZAMAWIAJĄCY	DATA	PODPIS
GMINA BOBROWNIKI	06.2016	
NAZWA RYSUNKU:	SKALA	NR RYS.
MAPA ZASADNICZA	1:1000	1

Sporządził(a): Ewelina Koćma