

Projekt

Oświetlenie drogowe ulic gminnych Pomiedze, Narutowicza, Pollnej i Diamentowej w Rogźniku

Partner kontaktowy:
Numer zlecenia:
Firma: Urząd Gminy Bobrowniki
Numer klienta:

Data: 25.10.2018
Edytor: Jerzy Wlazło

Edytor Jerzy Wlazło
Telefon
faks
e-Mail

Spis treści

Projekt	
Strona tytułowa projektu	1
Spis treści	2
NARUTOWICZA	
Dane planowania	3
Pola oszacowania	
Pole oszacowania Jezdnia 1	
Zestawienie wyników	4
Klasa oświetleniowa	5
Izolinie (E)	6
Obserwator	
Obserwator 1	
Izolinie (L)	7
Obserwator 2	
Izolinie (L)	8
POMIEDZE	
Dane planowania	9
Lista oprav	10
Pola oszacowania	
Pole oszacowania Jezdnia 1	
Obserwator	
Obserwator 1	
Izolinie (L)	11
Obserwator 2	
Izolinie (L)	12
POLNA, DIAMENTOWA	
Dane planowania	13
Lista oprav	14
Pola oszacowania	
Pole oszacowania Jezdnia 1	
Obserwator	
Obserwator 1	
Izolinie (L)	15
Obserwator 2	
Izolinie (L)	16

Edytor Jerzy Wlazło
 Telefon
 faks
 e-Mail

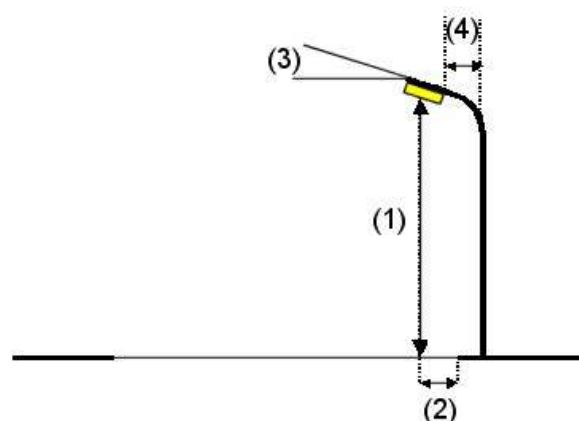
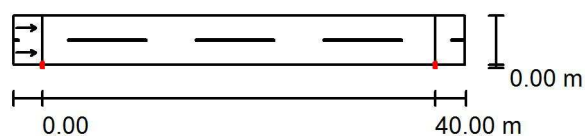
NARUTOWICZA / Dane planowania

Profil ulicy

Jezdnia 1 (Szerokość: 5.000 m, Liczba pasów jezdni: 2, Nawierzchnia: R3, q0: 0.070)

Współczynnik konserwacji: 0.80

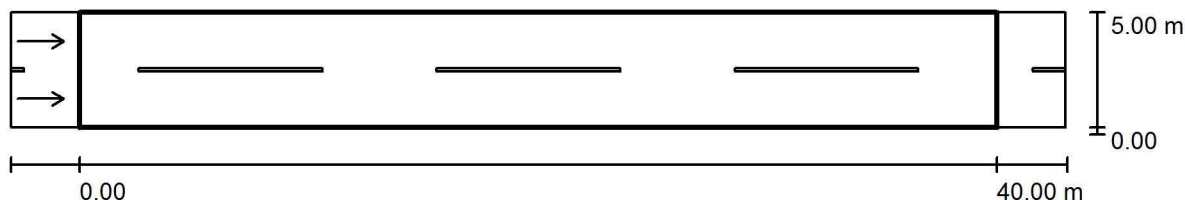
Rozmieszczenia opraw



Oprawa:	ZPSO ROSA 222333/6/ME	Cuddle 48W 5000K ME
Strumień świetlny (Oprawa):	4999 lm	Wartości maksymalne mocy oświetleniowej
Strumień świetlny (Lampy):	5000 lm	przy 70°: 509 cd/klm
Moc opraw:	55.0 W	przy 80°: 53 cd/klm
Rozmieszczenie:	jednostronnie na dole	przy 90°: 4.30 cd/klm
Odstęp słupa:	40.000 m	W każdym kierunku tworzącym podany kąt z dolną linią pionową przy
Wysokość montażu (1):	8.363 m	zainstalowanym i gotowym do użytku oświetleniu.
Wysokość punktu świetlnego:	8.285 m	Rozmieszczenie spełnia wymagania klasy mocy
Nawis (2):	0.000 m	oświetleniowej G3.
Nachylenie wysięgnika (3):	0.0 °	Rozmieszczenie spełnia wymagania klasy indeksu
Długość wysięgnika (4):	1.000 m	oślepienia D.3.

Edytor Jerzy Wlazło
 Telefon
 faks
 e-Mail

NARUTOWICZA / Pole oszacowania Jezdnia 1 / Zestawienie wyników



Współczynnik konserwacji: 0.80

Skala 1:329

Siatka: 14 x 6 Punkty

Przynależne elementy uliczne: Jezdnia 1.

Nawierzchnia: R3, q0: 0.070

Wybrana klasa oświetleniowa: ME6

(Wszystkie wymagania fotometryczne zostały spełnione.)

Wartości rzeczywiste według obliczenia:

Wartości zadane według klasy:

Spełnione/nie spełnione:

L_m [cd/m ²]	U0	UI	TI [%]	SR
0.45	0.47	0.42	9	0.87
≥ 0.30	≥ 0.35	≥ 0.40	≤ 15	/
✓	✓	✓	✓	✓

Przynależni obserwatorzy (2 ilość):

Nr.	Obserwator	Pozycja [m]	L_m [cd/m ²]	U0	UI	TI [%]
1	Obserwator 1	(-60.000, 1.250, 1.500)	0.45	0.47	0.42	9
2	Obserwator 2	(-60.000, 3.750, 1.500)	0.47	0.48	0.48	8

Edytor Jerzy Wlazło
Telefon
faks
e-Mail

NARUTOWICZA / Pole oszacowania Jezdnia 1 / Klasa oświetleniowa

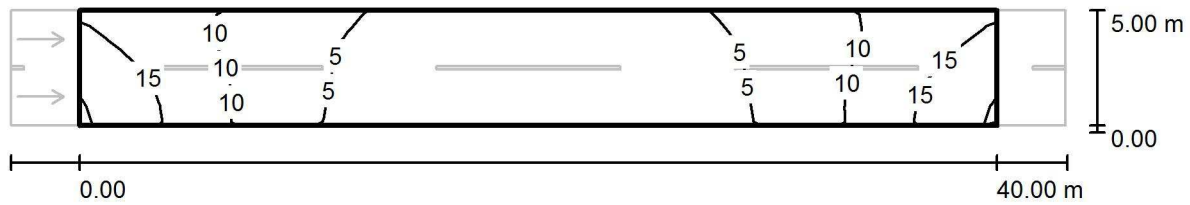
Wybrana klasa oświetleniowa: ME6

Ta klasa oświetleniowa bazuje na następującej sytuacji ruchu drogowego:

Parametry	Wartość
Typowa prędkość głównego użytkownika	Średnia (między 30 i 60 km/h)
Główny użytkownik	Ruch samochodowy, Powoli poruszające się pojazdy
Inni dopuszczeni użytkownicy	Rowerzyści, Piesi
Wykluczeni użytkownicy	/
Sytuacja oświetleniowa	B1
Połączenie do innej ulicy	Zwykłe skrzyżowania
Zagęszczenie skrzyżowań [liczba na 1 km]	<3
Strefa konfliktowa	Nie
Środki budowlane do uspokojenia ruchu	Nie
Natężenie strumienia pojazdów [liczba sztuk na dobę]	<7000
Natężenie strumienia ruchu rowerzystów	Normalna
Trudność nawigacji	Normalna
Zaparkowane pojazdy	Nie
Kompleksowość pola widzenia	Normalna
Poziom luminancji otoczenia	Niski (okolica wiejska)
Główny typ pogody	Sucha

Edytor Jerzy Wlazło
Telefon
faks
e-Mail

NARUTOWICZA / Pole oszacowania Jezdnia 1 / Izolinie (E)



Wartości Lux, Skala 1 : 329

Siatka: 14 x 6 Punkty

E_m [lx]
7.55

E_{min} [lx]
2.20

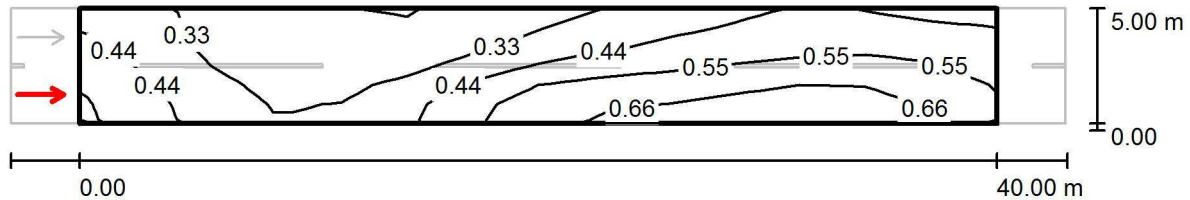
E_{max} [lx]
18

E_{min} / E_m
0.292

E_{min} / E_{max}
0.119

Edytor Jerzy Wlazło
 Telefon
 faks
 e-Mail

NARUTOWICZA / Pole oszacowania Jezdnia 1 / Obserwator 1 / Izolinie (L)



Wartości Candela/m², Skala 1 : 329

Siatka: 14 x 6 Punkty

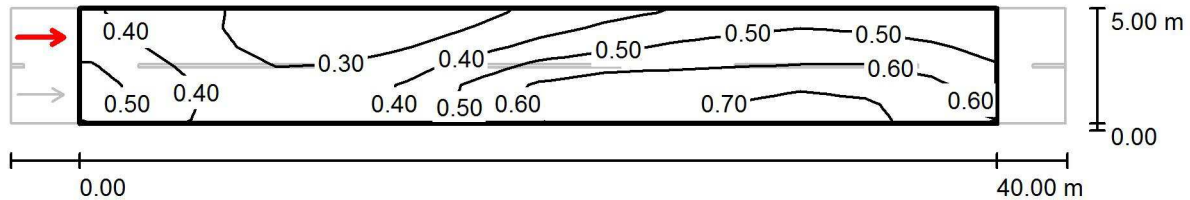
Pozycja obserwatora: (-60.000 m, 1.250 m, 1.500 m)

Nawierzchnia: R3, q0: 0.070

	L_m [cd/m ²]	U0	UI	TI [%]
Wartości rzeczywiste według obliczenia:	0.45	0.47	0.42	9
Wartości zadane według klasy ME6:	≥ 0.30	≥ 0.35	≥ 0.40	≤ 15
Spełnione/nie spełnione:	✓	✓	✓	✓

Edytor Jerzy Wlazło
 Telefon
 faks
 e-Mail

NARUTOWICZA / Pole oszacowania Jezdnia 1 / Obserwator 2 / Izolinie (L)



Wartości Candela/m², Skala 1 : 329

Siatka: 14 x 6 Punkty
 Pozycja obserwatora: (-60.000 m, 3.750 m, 1.500 m)
 Nawierzchnia: R3, q0: 0.070

	L_m [cd/m ²]	U0	UI	TI [%]
Wartości rzeczywiste według obliczenia:	0.47	0.48	0.48	8
Wartości zadane według klasy ME6:	≥ 0.30	≥ 0.35	≥ 0.40	≤ 15
Spełnione/nie spełnione:	✓	✓	✓	✓